

## Cámaras térmicas

### Series SI-CT

Visión e identificación día y noche sin necesidad de luz

Alta resolución 384 x 288

Salida imagen térmica analógica

Salida imagen térmica digital H.264, MPEG

Posicionador incluido según modelos

Zoom digital x2 x4

Ópticas desde 8mm hasta 150mm

Sensor UFPA microbolométrico

Filtros DDE para mejora de la imagen

9 paletas de colores para salida de imagen

Rango espectral 8 $\mu$ m a 14  $\mu$ m

Detección personas hasta 3011m

Reconocimiento personas hasta 753m

Detección vehículos hasta 8280m

Reconocimiento vehículos hasta 2070m

## Cámaras Térmicas Analógicas

### Visión térmica y detección perimetral



#### Serie Analógica

Detección e identificación de intrusos mediante imagen térmica.

Las cámaras de imagen térmica analógicas de Sicuralia producen una imagen nítida incluso en ausencia total de luz.

Utilizan una matriz térmica de 384 x 288 pixels para producir imágenes similares a las de una cámara de cctv monocroma.

Proporciona una salida de señal standard de video compuesto compatible con la totalidad de los sistemas de CCTV del mercado

Permiten ver de noche en la oscuridad total, a través de la niebla y el humo poco densos, y prácticamente en todas las condiciones meteorológicas.

Esta posibilidad las convierte en herramientas perfectas para la vigilancia 24 horas al día, 7 días a la semana.



Las imágenes térmicas pueden emplearse para todo tipo de aplicaciones de seguridad y vigilancia y son especialmente eficaces para detectar posibles intrusos cuando la oscuridad es total o cuando las condiciones meteorológicas son adversas.

De día, las cámaras de imagen térmica también son muy útiles, dado que el contraste térmico es sumamente difícil de enmascarar. Si un posible intruso trata de camuflarse en la sombra o tras unos arbustos, su imagen térmica es aún así claramente visible.

#### Características principales:

- Visión e identificación día y noche sin necesidad de luz
- **Alta resolución 384 x 288**
- **Salida de vídeo analógico**
- Posicionador opcional
- **Zoom digital x2 x4**
- Ópticas desde 8mm hasta 150mm
- Sensor UFPA microbolométrico
- **Filtros DDE para mejora de la imagen**
- **9 paletas de colores para salida de imagen**
- Rango espectral 8µm a 14 µm
- **Detección personas hasta 3011m**
- **Reconocimiento personas hasta 753m**
- **Detección vehículos hasta 8280m**
- **Reconocimiento vehículos hasta 2070m**
- Homologación CE

## Cámaras Térmicas Digitales

### Visión térmica y detección perimetral

#### Serie Digital



Detección e identificación de intrusos mediante imagen térmica.

Las cámaras de imagen térmica digitales de Sicuralia producen una imagen nítida incluso en ausencia total de luz.

Utilizan una matriz térmica de 384 x 288 pixels para producir imágenes similares a las de una cámara standard de cctv.

Proporcionan una doble salida: analógica + digital H.264, MPEG con capacidad de zoom digital.

Permiten ver de noche en la oscuridad total, a través de la niebla y el humo poco densos, y prácticamente en todas las condiciones meteorológicas.

Esta posibilidad las convierte en herramientas perfectas para la vigilancia 24 horas al día, 7 días a la semana.

Las imágenes térmicas pueden emplearse para todo tipo de aplicaciones de seguridad y vigilancia y son especialmente eficaces para detectar posibles intrusos cuando la oscuridad es total o

cuando las condiciones meteorológicas son adversas.

De día, las cámaras de imagen térmica también son muy útiles, dado que el contraste térmico es sumamente difícil de enmascarar. Si un posible intruso trata de camuflarse en la sombra o tras unos arbustos, su imagen térmica es aún así claramente visible.

#### Características principales:

- Visión e identificación día y noche sin necesidad de luz
- **Alta resolución 384 x 288**
- **Salida de vídeo analógico y Salida digital H.264, MPEG**
- **Conexiones standard BNC, RJ45 y RS485**
- Posicionador opcional
- **Zoom digital x2 x4**
- Ópticas desde 8mm hasta 150mm
- Sensor UFPA microbolométrico
- **Filtros DDE para mejora de la imagen**
- **9 paletas de colores para salida de imagen**
- Rango espectral 8µm a 14 µm
- **Detección personas hasta 3011m**
- **Reconocimiento personas hasta 753m**
- **Detección vehículos hasta 8280m**
- **Reconocimiento vehículos hasta 2070m**
- Homologación CE

## Cámaras Térmicas Doble Sensor

### Visión térmica y detección perimetral

#### Serie doble sensor - Térmico + Visible



Detección e identificación de intrusos mediante imagen térmica.

Las cámaras de imagen térmica de doble sensor (térmico + visible) de Sicuralia producen una imagen nítida incluso en ausencia total de luz. A la vez que permiten una visión complementaria de alta resolución durante el día cuando las condiciones de luz lo permiten.

Utilizan una matriz térmica de 384 x 288 pixels para producir imágenes similares a las de una cámara standard de cctv. Y un captador CCD de alta resolución para el video visible. Mezclando ambas señales en una misma salida analógica

Proporcionan una doble salida: analógica + digital H.264, MPEG con capacidad de zoom digital.

Vienen provistas de posicionador con giro vertical y horizontal y capacidad para más de 80 presets.

Permiten ver de noche en la oscuridad total, a través de la niebla y el humo poco densos, y prácticamente en todas las condiciones meteorológicas.

Esta posibilidad las convierte en herramientas perfectas para la vigilancia 24 horas al día, 7 días a la semana.

Las imágenes térmicas pueden emplearse para todo tipo de aplicaciones de seguridad y vigilancia y son especialmente eficaces para detectar posibles intrusos cuando la oscuridad es total o cuando las condiciones meteorológicas son adversas.

#### Características principales:

- Visión e identificación día y noche sin necesidad de luz
- **Alta resolución térmica 384 x 288**
- **Salidas visible = Video analógico: PAL (25Hz); Video digital: H.264 o MPEG**
- **Salida térmicas = Video analógico: PAL (25Hz); Video digital: H.264 o MPEG**
- **Conexiones standard BNC, RJ45 y RS485**
- Posicionador incluido
- **Zoom térmico digital x2 x4**
- Ópticas desde 8mm hasta 150mm
- Sensor UFPA microbolométrico
- **Filtros DDE para mejora de la imagen**
- **9 paletas de colores para salida de imagen**
- Rango espectral 8µm a 14 µm
- **Detección personas hasta 3011m**
- **Reconocimiento personas hasta 753m**
- **Detección vehículos hasta 8280m**
- **Reconocimiento vehículos hasta 2070m**
- Homologación CE

## Cámaras Térmicas Portátiles

### Visión térmica para aplicaciones especiales



#### Serie portátil

Visión térmica móvil.

Las cámaras de imagen térmica móviles permiten llevar la visión nocturna allí donde sea necesaria de forma rápida y sin instalación.

Los visores térmicos y cámaras para vehículos, funcionan a baterías, disponen de conectividad USB y almacenamiento de imágenes y video en tarjetas de memoria.

Utilizan una matriz térmica de 384 x 288 pixels para producir imágenes similares a las de una cámara de CCTV.

Proporcionan una salida de señal standard de video compuesto compatible con la totalidad de los sistemas de CCTV del mercado y con su visor OLED incorporado.

Permiten ver de noche en la oscuridad total, a través de la niebla y el humo poco densos, y prácticamente en todas las condiciones meteorológicas.

Esta posibilidad las convierte en herramientas perfectas para la vigilancia 24 horas al día, 7 días a la semana.

Las imágenes térmicas pueden emplearse para todo tipo de aplicaciones de seguridad y vigilancia y son especialmente eficaces para detectar posibles intrusos cuando la oscuridad es total o cuando las condiciones meteorológicas son adversas.

#### Características principales:

- Visión e identificación día y noche sin necesidad de luz
- **Alta resolución 384 x 288**
- **Salida de vídeo analógico**
- **Conexión USB**
- **Funcionamiento a baterías**
- **Almacenamiento de imágenes y video en tarjetas de memoria.**
- Zoom digital x2
- Ópticas desde 61mm y 80mm
- Sensor UFPA microbolométrico
- **Filtros DDE para mejora de la imagen**
- **Paletas de 256 niveles de gris**
- **Visor OLED / 852 x 600 pixels / 256 niveles de gris**
- Rango espectral 8µm a 14 µm
- Baterías recargables.
- **Homologación CE**



## Ópticas disponibles

---

### Optica 8mm

- Área de visión 61,9°x48,5°
  - Hombre: Detección 161m - Reconocimiento 40m
  - Vehículo: Detección 442m - Reconocimiento 110m
- 

### Optica 13mm

- Área de visión 40,5°x30,9°
  - Hombre: Detección 261m - Reconocimiento 65m
  - Vehículo: Detección 718m - Reconocimiento 179m
- 

### Optica 25mm

- Área de visión 21,7°x16,4°
  - Hombre: Detección 502m - Reconocimiento 125m
  - Vehículo: Detección 1380m - Reconocimiento 345m
- 

### Optica 40mm

- Área de visión 13,7°x10,3°
  - Hombre: Detección 803m - Reconocimiento 201m
  - Vehículo: Detección 2208m - Reconocimiento 552m
- 

### Optica 75mm

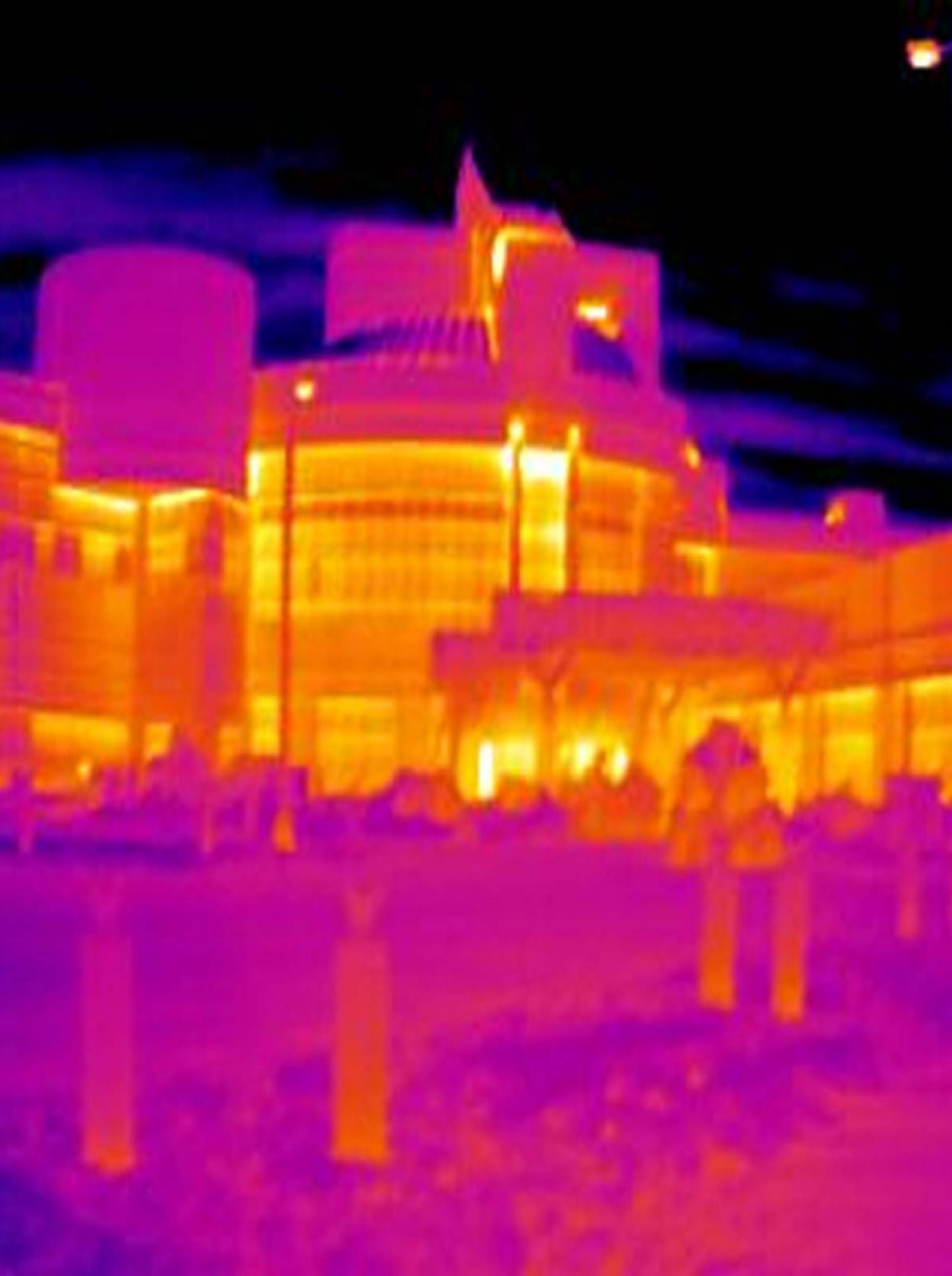
- Área de visión 7,3°x5,5°
  - Hombre: Detección 1505m - Reconocimiento 376m
  - Vehículo: Detección 4140m - Reconocimiento 1035m
- 

### Optica 100mm

- Área de visión 5,5°x4,1°
  - Hombre: Detección 2007m - Reconocimiento 502m
  - Vehículo: Detección 5520m - Reconocimiento 1380m
- 

### Optica 150mm

- Área de visión 3,7°x2,7°
  - Hombre: Detección 3011m - Reconocimiento 753m
  - Vehículo: Detección 8280m - Reconocimiento 2070m
-



**SICURALIA SYSTEMS, SL**

Avenida de Valdeparra Nº 76, Local 2 28108 Alcobendas – Madrid  
Tel:+34 916621688 Fax:+34 916626545 Email: [sicuralia@sicuralia.com](mailto:sicuralia@sicuralia.com) Internet: <http://www.sicuralia.com>